

T08 压力传感器

特点

- 小量程
- 恒流激励
- 高可靠进口压力芯片
- 温度补偿
- 高性能、全固态、高可靠性
- 18个月质保期



用途及行业

- 工业过程控制系统
- 压力校准仪器
- 制冷设备和空调系统
- 气体压力测量
- 生物医疗仪器
- 压力检测仪表

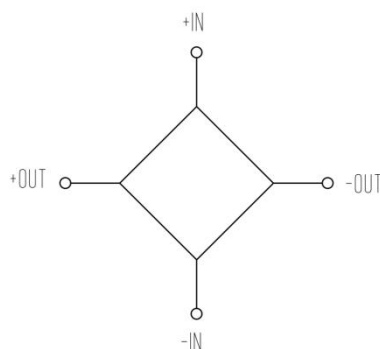
产品概述

T08 压力传感器是制造压力传感器及压力变送器的核心部件，作为一种小量程和高性能的压力敏感元件，可以很方便地进行放大处理，装配成标准信号输出的变送器。

T08 是将扩散硅压力敏感芯片粘接到可伐合金底座上，沸腾钢帽子与底座提供储能焊封装，安全可靠，外加压力直接作用到敏感芯片，敏感芯片正面受压，形成压力测量的全固态结构，因此该产品仅可以应用测量清洁干燥无腐蚀性的气体。

公司还可以根据用户的需要，承接特殊定制，如宽温度补偿、高可靠压力传感器。

等效电路



注意：

- 1 切勿用硬物触碰芯体两端进压孔和表压，否则会导致芯片损坏。
- 2 安装前请仔细阅读产品使用说明书，并核对产品的相关信息。
- 3 严格按照接线方式接线，否则会导致产品损坏和其他潜在故障。
- 4 错误的使用，会导致危险和人身伤害。

注意：

- 1 文件不要误用。
- 2 本选型中的信息仅供参考，不可用此文件作为产品安装指导。
- 3 在产品说明书上提供了完整的安装、操作和维护资料。
- 4 错误的使用，会导致危险和人身伤害。

电气性能指标

量程范围	0~250Pa...1MPa
压力类型	表压 绝压 差压
激励	1.5mA
输入阻抗	2kΩ~5kΩ
电气连接	柯伐合金管脚
补偿温度	0℃~50℃
工作温度	-20℃~85℃
储存温度	-20℃~85℃
绝缘电阻	≥200MΩ/250VDC
响应时间	≤1ms (上升到 90%FS)
测量介质	洁净、无腐蚀性的液体和气体
机械振动	20g (20~5000HZ)
冲击	100g (10ms)
使用寿命	10×10 ⁶ (cycles)

结构性能指标

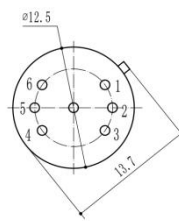
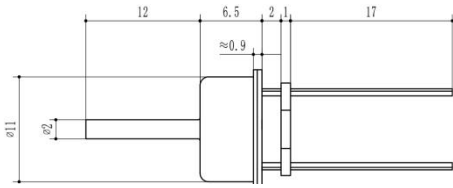
壳体材质	08F
------	-----

基本参数指标

项目	条件	最小	典型	最大	单位	备注
非线性		-1.0	±0.5	1.0	%FS	注(1)
迟滞		-0.05	±0.03	0.05	%FS	
重复性		-0.05	±0.03	0.05	%FS	
零点输出		-2	±1	2	mV	
满量程输出	250Pa	20	35	50	mV	
	500Pa	10	20	35		
	1kPa 2kPa 5kPa	20	45	70		
	其余量程	30		150		
零点温漂		-2.0	±1.5	+2.0	%FS	注(2)
灵敏度温漂		-2.0	±1.5	2.0	%FS	注(2)
热迟滞		-0.075	±0.05	0.075	%FS	注(3)
长期稳定性		-0.3	±0.2	0.3	%FS/年	

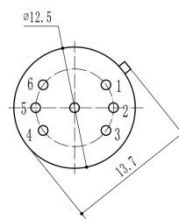
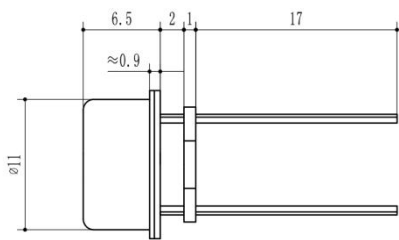
- 注： (1) 根据 BFSL 最小二乘法计算。
 (2) 在补偿温度范围内，0℃~50 参考 30℃。 在补偿温度范围内，0℃~50 参考 30℃。
 (3) 经过高低温后，回到参考温度。

1 T08-AN



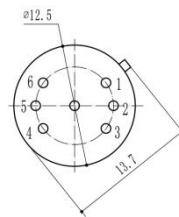
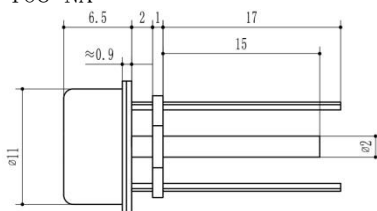
引脚	定义
2脚	输出正或负 (OUT+/OUT-)
3脚	输入正 (IN+)
4脚	输出正或负 (OUT+OUT-)
5脚	输入负 (IN-)

2 T08-NN



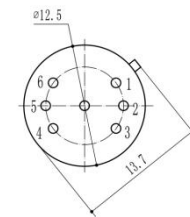
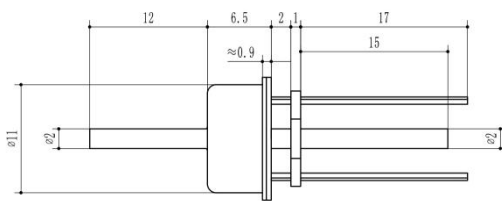
引脚	定义
2脚	输出正或负 (OUT+/OUT-)
3脚	输入正 (IN+)
4脚	输出正或负 (OUT+OUT-)
5脚	输入负 (IN-)

3 T08-NA



引脚	定义
2脚	输出正或负 (OUT+/OUT-)
3脚	输入正 (IN+)
4脚	输出正或负 (OUT+OUT-)
5脚	输入负 (IN-)

4 T08-AA

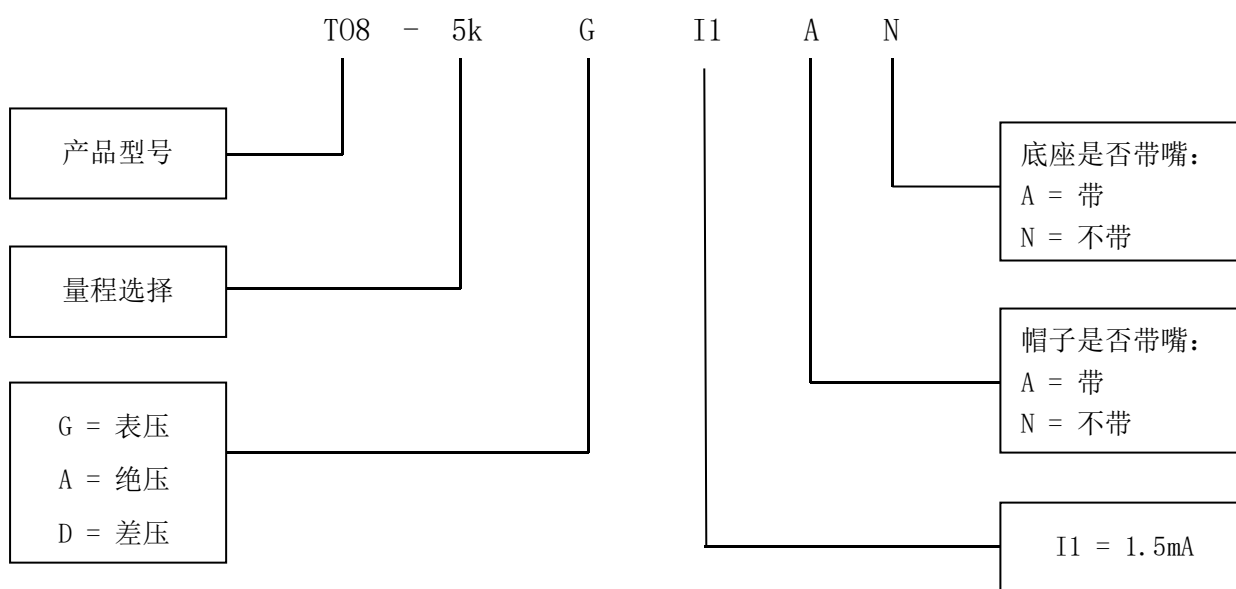


引脚	定义
2脚	输出正或负 (OUT+/OUT-)
3脚	输入正 (IN+)
4脚	输出正或负 (OUT+OUT-)
5脚	输入负 (IN-)

注：具体管脚定义参考使用说明书。

量程代码	量程范围	过载压力	爆破压力	O型圈
250Pa	0~250Pa	200%FS	500%FS	丁晴
500Pa	0~500Pa	200%FS	500%FS	丁晴
1k	0~1kPa	200%FS	500%FS	丁晴
2k	0~2kPa	200%FS	500%FS	丁晴
5k	0~5kPa	200%FS	500%FS	丁晴
10k	0~10kPa	200%FS	500%FS	丁晴
20k	0~20kPa	200%FS	500%FS	丁晴
35k	0~35kPa	200%FS	500%FS	丁晴
70k	0~70kPa	200%FS	500%FS	丁晴
100k	0~100kPa	200%FS	500%FS	丁晴
250k	0~250kPa	150%FS	300%FS	丁晴
400k	0~400kPa	150%FS	300%FS	丁晴
600k	0~600kPa	150%FS	300%FS	丁晴
1M	0~1MPa	150%FS	300%FS	丁晴

选型



举例：T08-5kGI1AN

T08 压力传感器，量程 5kPa，表压，激励 1.5mA、横流补偿，帽子带嘴，底座不带嘴。



订购提示

- 1 可以超量程或降量程选用，幅度控制在 $\pm 30\%FS$ 以内。
- 2 压力方式为表压和绝压。
- 3 确认系统的最大过载，系统的最大过载应小于传感器的过载保护极限，否则会影响产品的使用寿命甚至损坏产品。
- 4 产品常用的补偿方式为 1.5mA 恒流补偿。
- 5 制造负压芯体的材料、工艺与正压不都相同，不能用表压芯体替代负压芯体。
- 6 若对产品性能参数和功能上有特殊要求，欢迎与本公司洽谈。

联系我们

销售热线：400-8508-330

公司网站：www.wt-tech.com

南京工厂：南京市滨江开发区闻莺路 5 号

鞍山工厂：鞍山市高新区越岭路 262 号 4 号楼

研发中心：南京市江宁区九龙湖国际企业总部园 B2 楼 13 整层



更多精彩 关注沃天